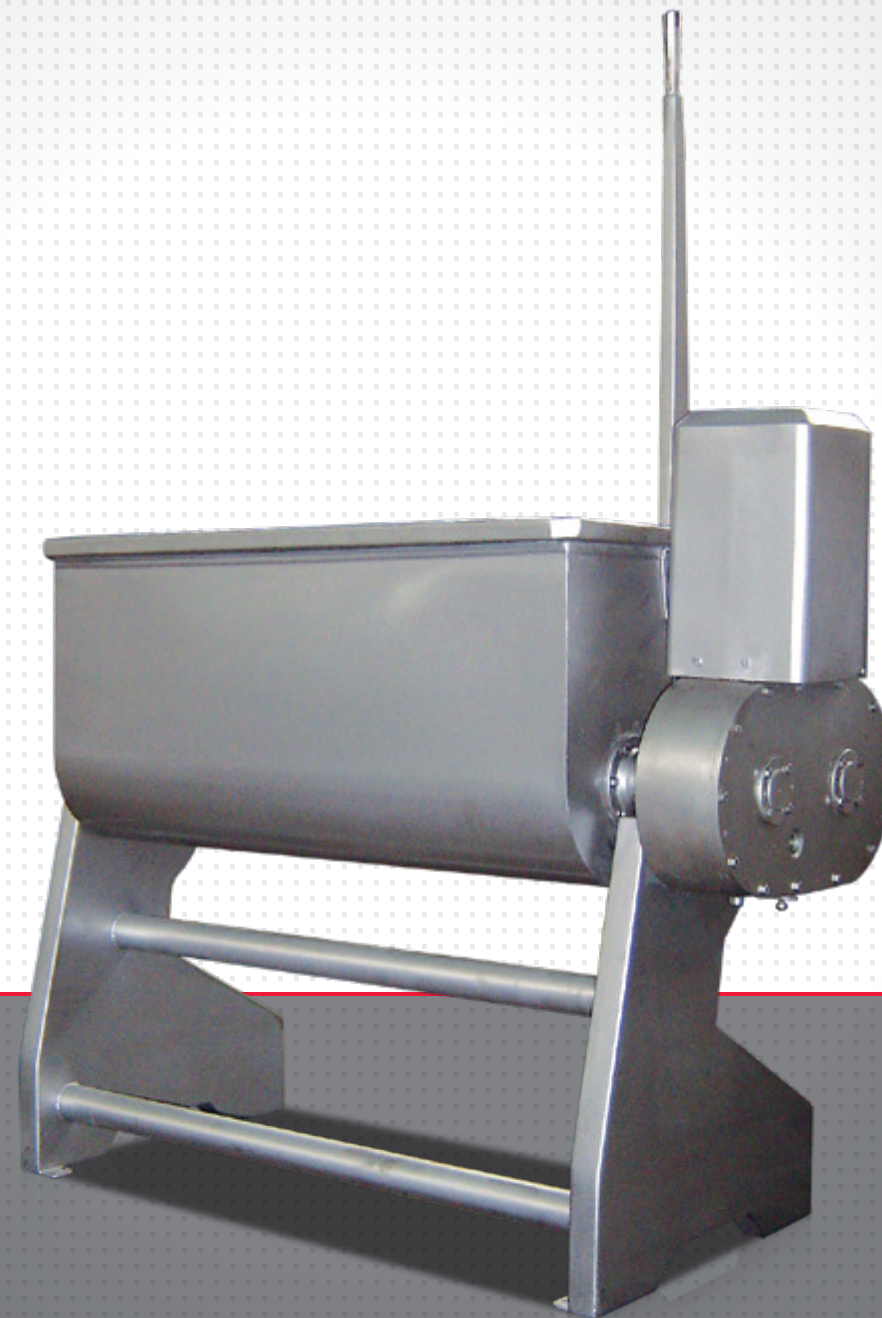
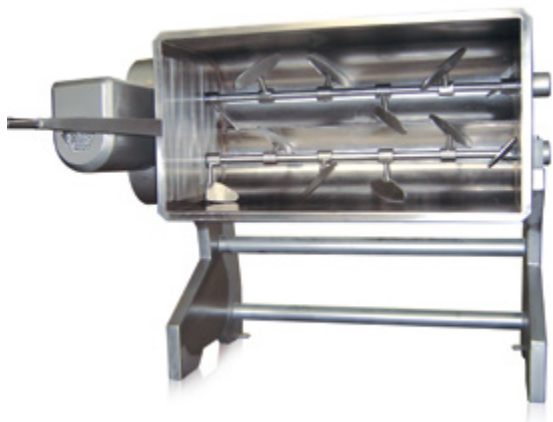


➤ **MEZCLADORA  
A PALETAS**  
VUELCO COMÚN

---



**Chiacchiera**



## › MEZCLADORA A PALETAS VUELCO COMÚN

Máquina destinada al proceso de mezclado mediante dos ejes que portan paletas dispuestas en forma helicoidal sobre los mismos con distinto sentido de rotación.

 CONSTRUIDA TOTALMENTE EN  
ACERO INOXIDABLE AISI 304

La descarga se efectúa en forma manual. Esta característica de diseño posibilita un rápido y total vaciado de la cuba de mezclado.

### › ACCIONAMIENTO

Unido a los ejes en forma directa se encuentra un reductor en baño de aceite a engranajes, montado sobre bolilleros.

Acoplado al reductor se encuentra un motor eléctrico trifásico, a 1.500 rpm, blindado 100%.

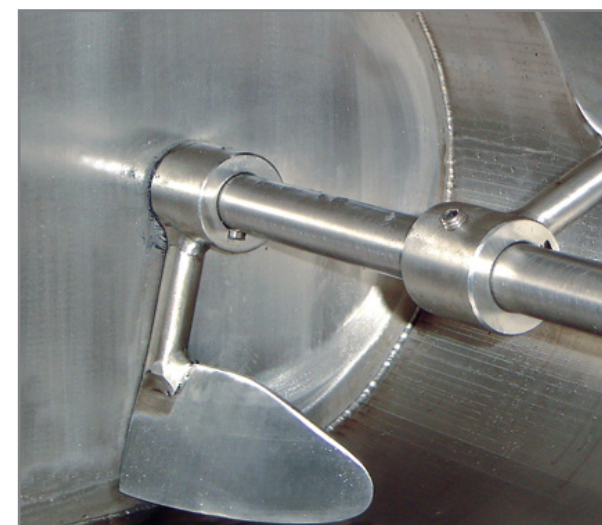
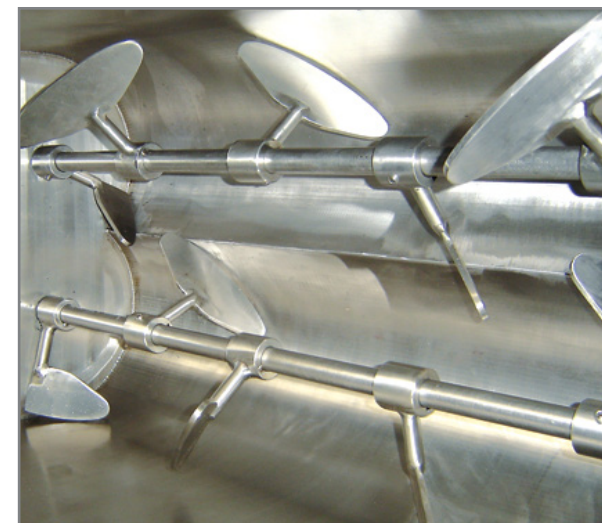
### › CARACTERÍSTICAS CONSTRUCTIVAS

Sus características de construcción, funcionamiento y limpieza cumplen con las exigencias sanitarias establecidas por reglamentación.

### › MANTENIMIENTO

Con sólo una atención periódica se eliminarán reparaciones costosas. El diseño general posibilita efectuar el mantenimiento en tiempos reducidos.

MODELO	35	50	100	200	300	400
capacidad de la cuba (litros)	35	50	100	200	300	400
potencia de motores (hp)	1	1,5	2	3	4	4
tipo de corriente (hz)	50/60	50/60	50/60	50/60	50/60	50/60



**Chiacchiera**



EMPRESA CERTIFICADA  
ISO 9001:2015

Las dimensiones y diseño son de carácter ilustrativo.  
Máquinas personalizables según especificaciones del cliente.

Contáctenos por cotización o asesoramiento.