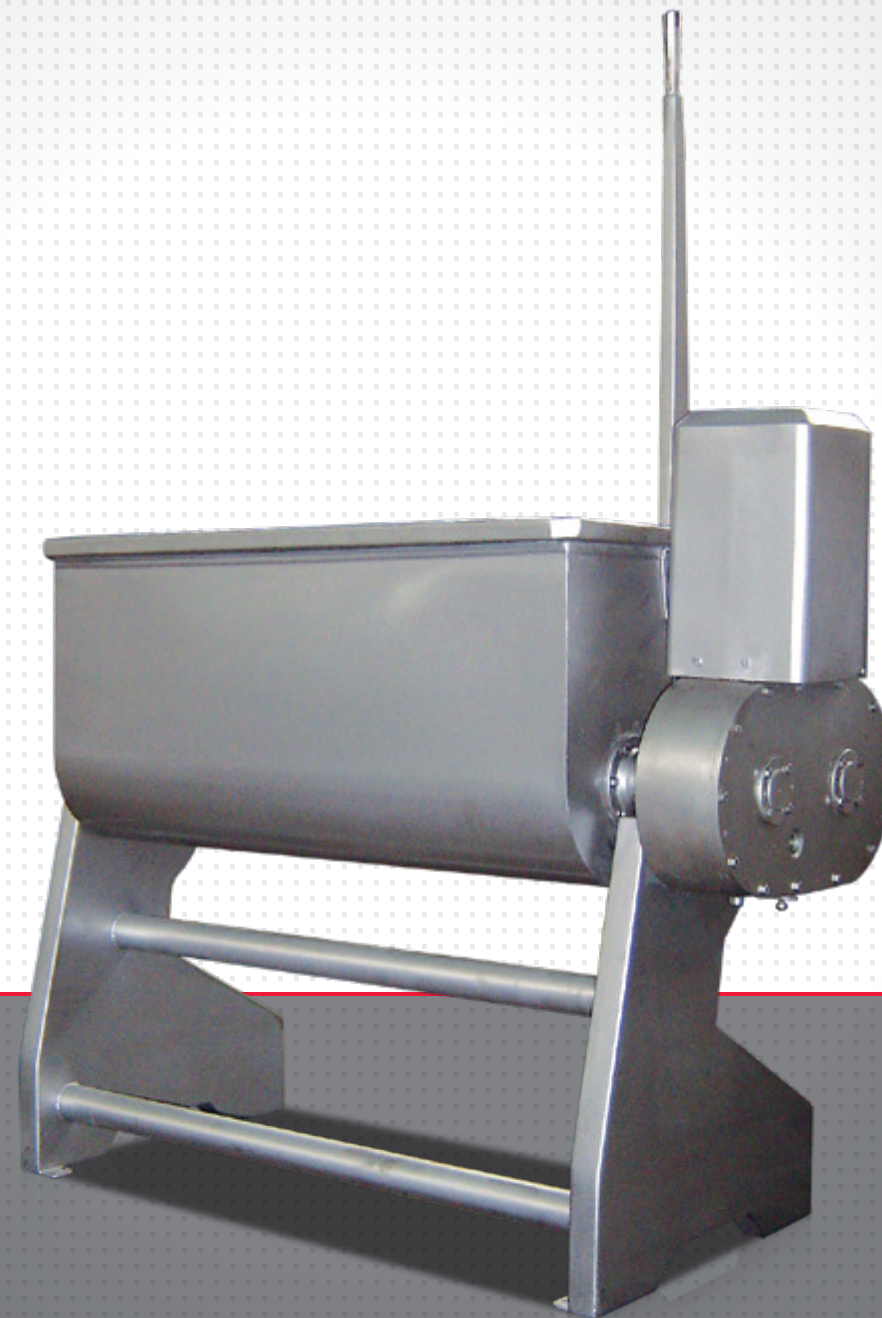
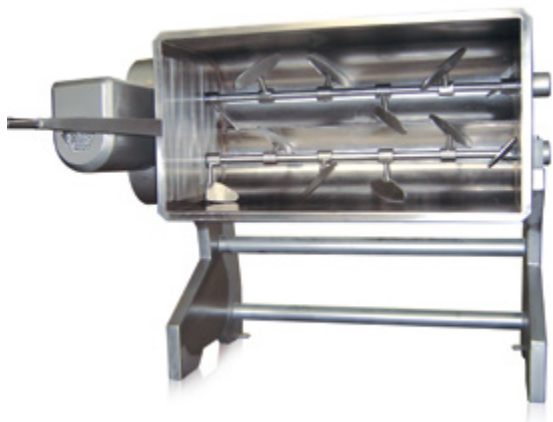


› **MISTURADEIRA  
A PALHETAS**  
GIRO DE VAZAMENTO COMUM

---



**Chiacchiera**



## › MISTURADEIRA A PALHETAS GIRO DE VAZAMENTO COMUM

Máquina destinada ao processo de mistura por meio de dois eixos que portam palhetas dispostas em forma helicoidal sobre os mesmos, com diferente sentido de rotação.

 CONSTRUÍDO COMPLETAMENTE EM  
AÇO INOX, QUALIDADE AISI 304

A descarga pode ser realizada de forma manual. Esta característica do design possibilita um rápido e total esvaziamento da cuba de mistura.

### › ACIONAMENTOS

Unido aos eixos em forma direta encontra-se um redutor em banho de óleo a engrenagens, montado sobre rolamento de esferas. Acoplado ao redutor encontra-se um motor elétrico trifásico, a 1.500 rpm, blindado 100%.

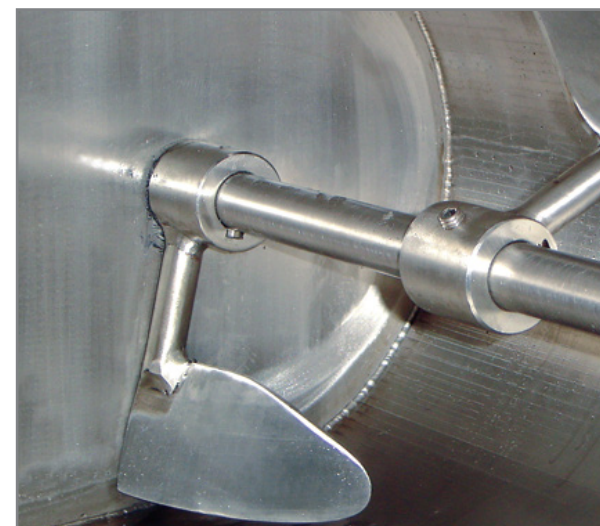
### › CARACTERÍSTICAS CONSTRUCTIVAS

Suas características de construção, funcionamento e limpeza cumprem com as exigências sanitárias estabelecidas por regulamentação.

### › MANTENIMIENTO

Con sólo una atención periódica se eliminarán reparaciones costosas. El diseño general posibilita efectuar el mantenimiento en tiempos reducidos.

MODELO	35	50	100	200	300	400
capacidade da cuba (litros)	35	50	100	200	300	400
potência de motores (hp)	1	1,5	2	3	4	4
tipo de corrente (hz)	50/60	50/60	50/60	50/60	50/60	50/60



**Chiacchiera**



EMPRESA CERTIFICADA  
ISO 9001:2015

As dimensões e o design são ilustrativos.  
Máquinas personalizáveis de acordo com as especificações do cliente.

Contacte-nos para cotação ou aconselhamento.